



# ひたちなか治水だより

令和5年 3月 第24号

発行：ひたちなか市建設部河川課  
那珂川緊急治水対策推進室

ひたちなか市では水害から市民の生命・財産を守るため様々な治水対策を推進しています。  
国・県・市を問わず市内で行われている治水対策についてご紹介していきます。

## 中丸川調節池北側周囲堤築堤工事の一部が完了しました。【茨城県】

中丸川調節池の北側に令和4年度、周囲堤を整備していましたが、ひたちなか警察署の裏側周辺で行っていた工事です。この北側周囲堤は延長があるため今年度の一部の区間が令和5年3月9日（木）に完了しました。今後も北側周囲堤築堤工事を行っていく予定です。近隣の皆さまには大変ご迷惑をおかけしておりますが、ご理解とご協力をお願いします。

### 【中丸川調節池北側周囲堤築堤工事】

#### 【位置図】



平成30年7月時点



施工状況 令和4年5月時点



施工状況 令和4年12月時点



施工状況 令和4年11月時点



工事完了 令和5年2月時点

【周囲堤】とは、  
中丸川調節池を堤防で仕切って調節池に水を溜めた場合に、住宅地等が浸水しないように守る堤防です。



# 中丸川調節池洪水吐施設工事の現在の工事状況です。【茨城県】

【位置図】



【中丸川調節池洪水吐施設工事】

茨城県では、現在も継続して一級河川中丸川の上流部に中丸川調節池の整備を行っています。令和4年度も引き続き、洪水吐施設の整備を行いました。



洪水吐施設イメージ図

【洪水吐施設】とは

中丸川調節池の最下流部分にある施設であり、調節池に洪水が溜り堤防を超えて崩れないように、ある一定の高さの水位に達した時に、この洪水吐施設に水が流れるような構造です。



施工状況 令和4年5月時点



施工状況 令和5年3月時点

# 中丸川河川改修工事を行っています。【茨城県】

【中丸川河川改修工事】

【位置図】



①工事箇所



施工状況 令和5年3月時点

→②の写真の区間は、令和4度に排水樋管が2基と下流区間の一部の河川改修工事が完了しました。現在も引き続き河川改修工事を行っています。

【河川改修工事】とは

河川の洪水を安全に流下させるための治水対策として、河川の拡幅、河道の掘削、流水の阻害となる橋等の改築工事を行っています。

②工事箇所



施工状況 令和5年3月時点

茨城県では、一級河川中丸川の調節池の整備を行い、下流部の河川改修工事も行っています。令和4年度は、道栄橋上流部の区間の河川改修工事が令和5年3月23日（木）に完了しました。



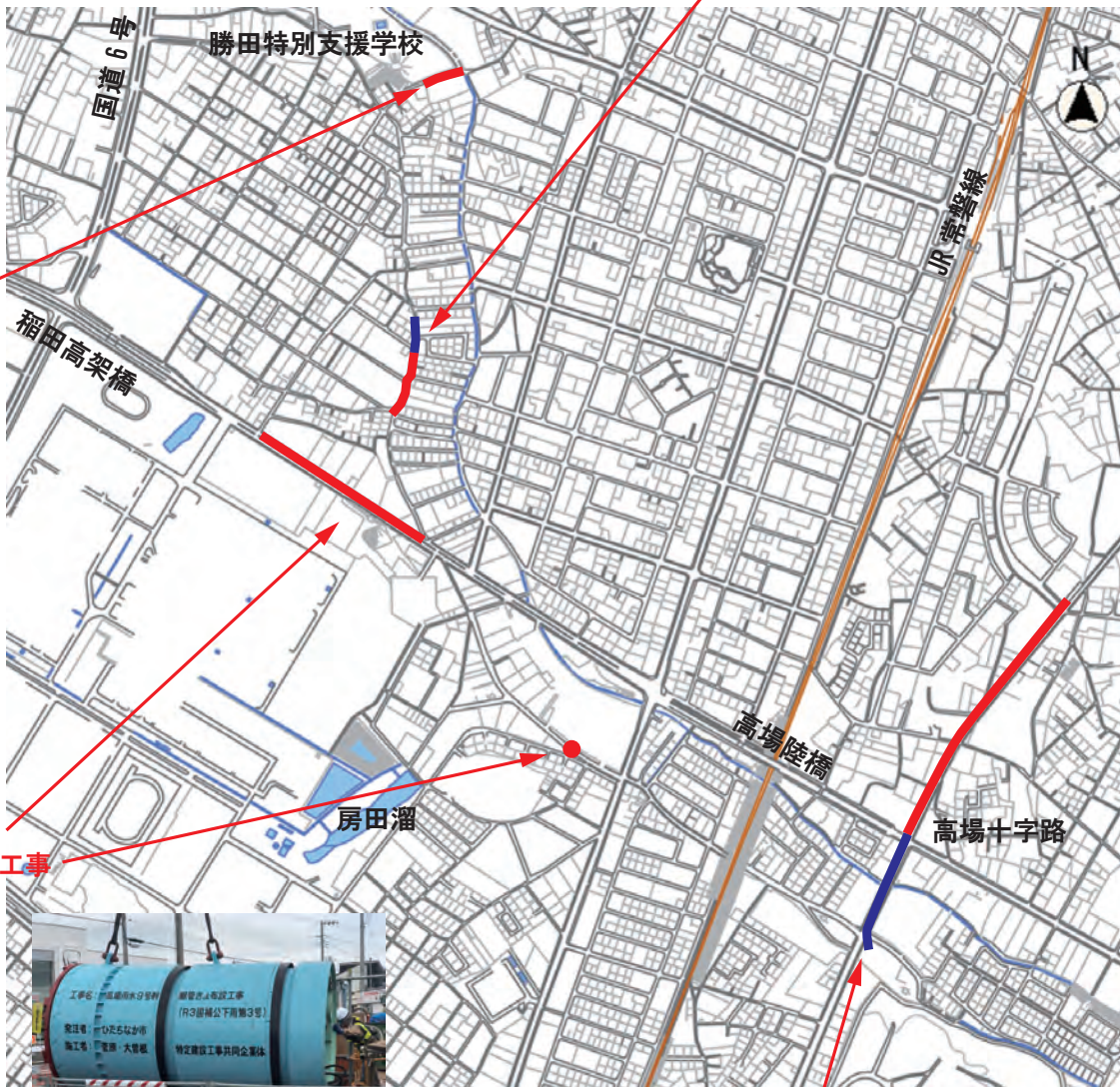
# 令和4年度の高場地区の工事が完了しました。【ひたちなか市】

令和4年度に完了した高場地区内の工事は、下記の位置図に示した工事の5箇所です。「中丸川流域における浸水被害軽減プラン（100mm/h安心プラン）」の事業箇所の中に高場地区があり、浸水対策を集中して行っています。今後も治水対策を行う地区であり、日々継続して事業を行っています。現在、施工中の工事は2箇所です。地元近隣の皆さまには、引き続き大変ご迷惑をおかけしますが、ご理解、ご協力をお願いします。



高場雨水1号幹線管きよ布設工事  
高場雨水1号幹線管きよ布設工事

【位置図：高場地区の事業箇所】



高場雨水2号幹線管きよ布設工事



高場雨水4号幹線管きよ布設付帯工事  
高場雨水1号幹線特殊マンホール設置工事



高場雨水9号幹線管きよ布設工事  
高場雨水9号幹線管きよ布設工事

※赤書き部分が完了、青書き部分は施工中です。





# 令和4年度の大島地区の工事完了箇所【ひたちなか市】

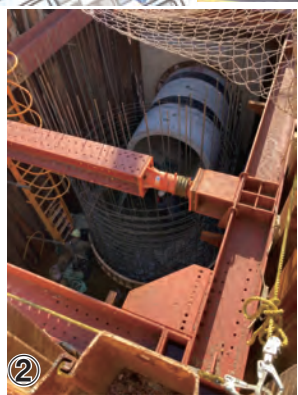
【位置図】



左の位置図に示した工事箇所が、令和4年度に完了した大島地区内の工事です。「中丸川流域における浸水被害軽減プラン（100mm/h安心プラン）」の事業箇所は、大島地区と高場地区の2地区の治水対策を集中的に行います。今回の工事を行った大島第1幹線は、うなぎ溜から下流へ続き雨水幹線に合流し、市内の中心部を抜け中丸川まで続く雨水幹線となっています。この雨水幹線を計画的に整備していく予定です。完了した区間は、最下流部の工事延長L=287.2mであり、管径φ2000mmの管を布設しました。今回の施工箇所は、交通量が多く、交通規制等の制約があったため、高場雨水9号幹線と同じ推進工法で工事を実施しました。



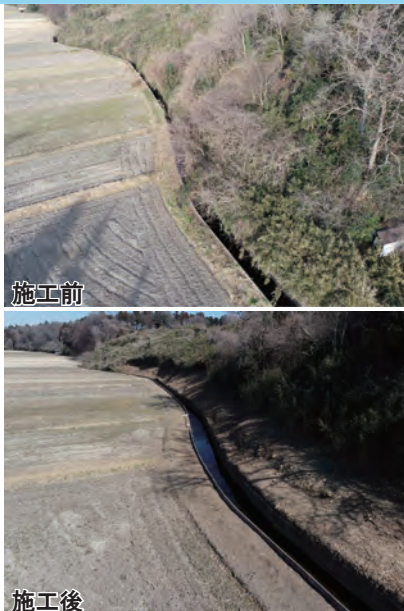
←左の写真は、大島第1幹線に使用した掘進機。順に管きよ布設が完了した状況。



←左から順に、①特殊マンホールを設置する前の立坑の状況。②特殊マンホールの鉄筋を組んでいる状況。③特殊マンホールの鉄筋が組み終わり型枠を施工しコンクリートの打設を行っている状況。  
④特殊マンホールの型枠を外し、特殊マンホール設置が完了した状況。

# 普通河川本郷川・一級河川大川の樹木伐採が完了しました。【ひたちなか市】

【位置図】



市では、河川へ流出し河川の流れを阻害する枝葉等の対策として普通河川本郷川の樹木伐採を令和4年12月中旬から始め、令和5年3月6日（月）に完了しました。  
また、一級河川大川も樹木伐採を令和5年1月から始め、令和5年3月10日（金）に完了しました。  
今後も計画的に樹木伐採を行い河川の流出阻害がないように、河川洪水による被害軽減に努めていきます。  
本郷川及び大川周辺の皆さまにはご迷惑をおかけしますが、ご理解とご協力をお願いします。

ひたちなか市建設部河川課  
那珂川緊急治水対策推進室  
〒312-8501

ひたちなか市東石川2丁目10番1号  
TEL 029-273-0111（内線6418）

「ひたちなか治水だより」は不定期更新で  
ひたちなか市の治水についてお知らせします。

ひたちなか市河川課のホームページでも  
治水に関する情報を公開しています。  
アクセスはこちら→

